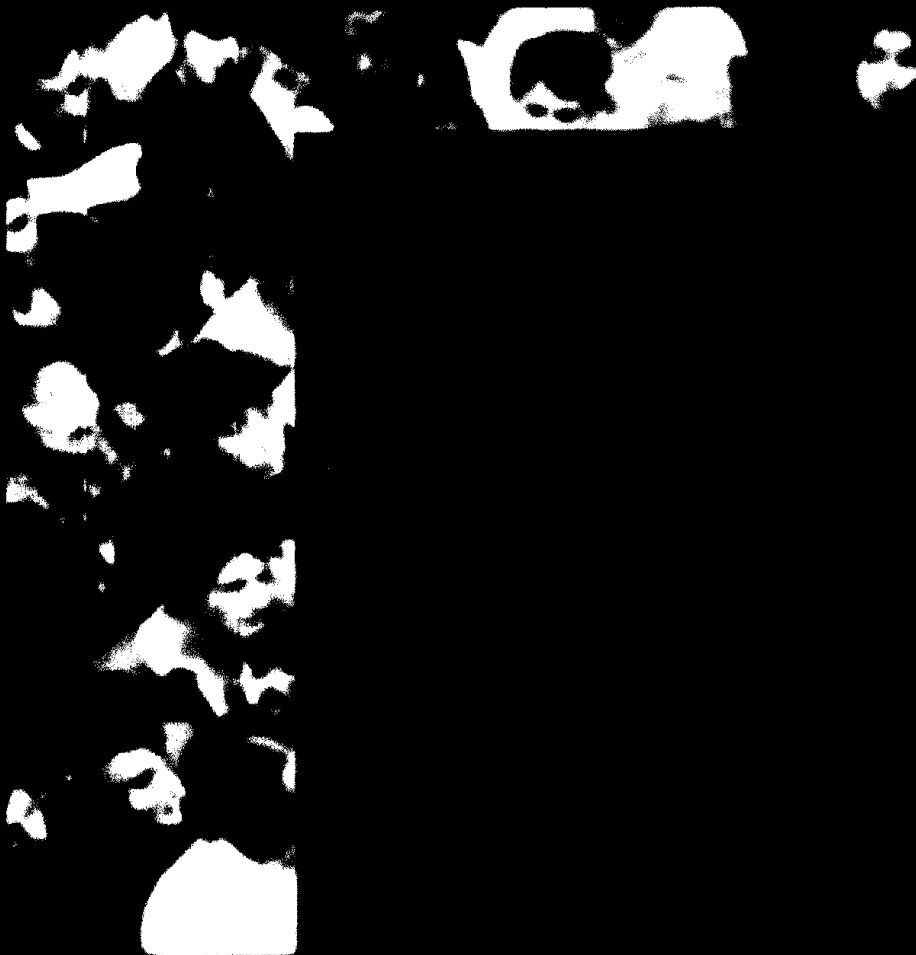


problèmes

Les classes moyennes



N^{os} 938-939 ● juillet-août 2007

Serge Bosc

Sommaire

5 Avant-propos (S. Bosc)

43

Un label disputé, des réalités sociales changeantes

Entre notion sociologique et slogan politique

- 15 Échelle et classe sociale : deux ordres d'analyse (A. Touraine)
- 16 Un entre-deux difficile à délimiter (L. Chauvel)
- 17 Trois critères historiques d'appartenance aux classes moyennes (S. Berstein)
- 19 Une succession et une accumulation de sens différents (C. Charle)
- 21 Un discours rassembleur (J. Ruhlmann)

Classe(s) moyenne(s) : du singulier au pluriel

- 23 Dès l'origine, une réalité sociale à géométrie variable (K.-P. Sick)
- 26 De la classe moyenne (bourgeoise) aux classes moyennes (petites-bourgeoises) (A. de Tocqueville), (K. Marx et F. Engels), (C. Charle), (J. Jaurès)
- 29 La nébuleuse des classes moyennes à la charnière des XIX^e et XX^e siècles (S. Berstein et P. Milza)
- 31 Petits indépendants et croissance des salariés non manuels (S. Berstein)

L'émergence des classes moyennes salariées

- 33 Une identification à la petite entreprise progressivement remise en cause (J. Ruhlmann)
- 34 L'avènement de la société salariale (M. Aglietta et A. Brender)
- 36 L'ère de l'organisation et des cols blancs (A. Chenu), (C. Wright Mills)
- 39 Un nouveau centre de gravité (R. Castel)

44

L'éventail des classes moyennes aujourd'hui

Comment appréhender les classes moyennes ?

- 43 Limites d'une approche par les revenus et les diplômes (L. Maurin)
- 46 Un espace social traversé par de multiples clivages (É. Maurin)
- 49 L'accentuation du clivage public/privé (É. Maurin)
- 50 Une constellation centrale dominée par les catégories salariées (H. Mendras)
- 52 Les « bobos », une catégorie fourre-tout (X. de la Porte)

Les catégories indépendantes entre déclin et renouveau

- 54 Les indépendants : poursuite ou fin du déclin ? (P. Bouffartigue)
- 56 Moins d'artisans, mais plus de professions libérales (M. Beffy)
- 59 L'indépendance : un projet idéal et une valeur recherchée (F. Gresle)
- 61 Les agriculteurs : un modèle modernisateur de classe moyenne indépendante (S. Bosc)

La diversité des « couches moyennes salariées »

- 64 Une nouvelle classe ? (P. Bouffartigue)
- 68 Les employés entre classes populaires et classes moyennes (A. Chenu)
- 72 Des professions intermédiaires clivées entre « public » et « privé » (A. Desrosières et L. Thévenot)
- 75 Les cadres d'entreprise, figure typique d'un salariat de confiance (P. Bouffartigue)
- 78 Le groupe « cadres et professions intellectuelles supérieures » (P. Bouffartigue et C. Gadea)
- 79 Un sentiment d'appartenance à la classe moyenne inégalement partagé (C. Dargent)

85

Attitudes, comportements et styles de vie

Dépendantes ou autonomes ?

- 87 Une petite bourgeoisie différenciée, mue par un même souci de reconnaissance (P. Bourdieu)
- 92 Des acteurs sociaux porteurs d'un « libéralisme culturel » (É. Schweisguth)
- 95 Un rôle pionnier dans la transformation des modes de vie ? (P. Bouffartigue)
- 96 Des « noyaux innovateurs » au sein des classes moyennes salariées (H. Mendras)

Une constellation sociale devenue centrale ?

- 98 La thèse de la moyennisation et ses limites (S. Bosc)
- 102 Constellation centrale et moyennisation culturelle (H. Mendras)
- 103 Moyennisation ou dualisation ? (O. Galland et Y. Lemel)
- 105 Une homogénéisation contestable (L. Chauvel), (M. Kokoreff et J. Rodriguez), (O. Donnat), (C. Bidou-Zachariasen)

Quels positionnements politiques ?

- 110 Les transformations du vote des classes moyennes (N. Mayer)
- 113 Employés, cadres : quel positionnement politique ? (A. Chenu), (P. Bouffartigue et C. Gadea)
- 114 Post-matérialisme, libéralisme culturel et « nouvelle classe » (G. Groux)
- 117 Militantisme moral et classes moyennes intellectuelles (I. Sommier)

Brassage ou séparatisme social ?

- 119 D'une fonction de médiation à une logique de séparation (J. Donzelot)
- 122 Mobilité résidentielle : des stratégies d'évitement (É. Maurin)
- 124 Le séparatisme généralisé, une thèse invalidée (E. Préteceille)

131

Des classes moyennes en crise ?

Entre déstabilisations et fragilisations

- 133 Le malaise des classes moyennes (L. Chauvel)
- 136 La France du milieu, une « classe anxieuse » (A. Reverchon et C. Rollot)
- 137 Des cas de déclassement plus fréquents (L. Chauvel)
- 140 Le mouvement anti-CPE, symptôme du désenchantement des classes moyennes ? (F. Dubet), (J. Ruhlmann)
- 142 Des difficultés nouvelles d'accès au logement (Fondation Abbé Pierre)
- 144 Un triple coup d'arrêt (L. Chauvel)

Un diagnostic global à affiner

- 147 La « mise en péril », un thème récurrent (J. Ruhlmann)
- 148 Des situations contrastées (F. Dubet), (J. Ruhlmann)
- 152 Les équivoques d'un discours globalisant (S. Bosc)
- 156 Les gagnants et les perdants (D. Clerc), (M. Amar)

Annexes

- 159 Répartition des principales catégories socioprofessionnelles en longue période (1936-2005)
- 160 Évolution des catégories socioprofessionnelles de 1962 à 1999
- 161 Les actifs occupés, en 2005, selon leur catégorie professionnelle
- 162 Évolution des salaires
- 163 Les revenus des ménages par catégorie sociale
- 164 Patrimoine par catégorie socioprofessionnelle du ménage

- 165 **Bibliographie complémentaire**
- 167 **Rappel des références**