

Actualité Juridique famille

Famille et voies d'exécution (1re partie)

Pluralité de débiteurs
alimentaires : ni obligation
solidaire, ni obligation
in solidum !

Le devoir de conseil
de l'avocat à l'épreuve
du droit du divorce

L'époux qui, au moment
du partage, ne réside plus
dans le local d'habitation
ne peut en demander
l'attribution préférentielle

Pacte sur succession future
et pacte *post mortem* :
une distinction délicate

L'espace fonctionnel virtuel JAF
de l'Ecole nationale
de la magistrature

Sélection de sites gratuits

UNE CHINE

Comité scientifique

Isabelle Chaussade,
Juge aux affaires familiales

Pierre-Jean Claux
Notaire

Danièle Ganancia
Magistrat

Frédérique Granet,
Professeur à la faculté de droit de Strasbourg

Claude Lienhard,
Avocat, Professeur des Universités

31-35 rue Froidevaux
75685 Paris Cedex 14
Tél. rédaction 01 40 64 53 37
Fax : 01 40 64 54 66
E-mail : ajfamille@dalloz.fr

PRÉSIDENT DIRECTEUR GÉNÉRAL DIRECTEUR DE LA PUBLICATION

Charles Vallée

RÉDACTION

Directeur éditorial
Philippe Weiss

Rédaction en chef

Valérie Avena-Robardet

Rédacteurs

Frédéric Bicheron, Maître de conférences
à l'Université Paris II

François Chénéde

Stéphane David, Maître de conférences
à l'Université Paris XII

Cyril Grimaldi, ATER à l'Université Paris II

Patrice Hilt, Maître de conférences

à l'Université Robert Schuman de Strasbourg

Secrétaire de rédaction

Jocelyne Londero

ABONNEMENT, MARKETING, PUBLICITÉ

Responsable marketing : Corinne Ménager

Relations clients : Marie-Hélène Tylman

Revue mensuelle (11 numéros par an)

BP 150, 94208 Ivry-sur-Seine Cedex

Tél : 0 820 800 017 (0,12 € TTC/mn)

Fax : 01 40 64 89 92

Prix de l'abonnement 2006 (1 an)

France : 155 € TTC

Étranger : 171 € TTC

Prix au numéro : 18 € TTC

ISSN 1630 - 2206

n° CPPAP 1008 k 80976

Imprimerie Chirat 42540 Saint-Just-la-Pendue

ÉDITIONS DALLOZ

Société anonyme au capital de 3 956 040 euros

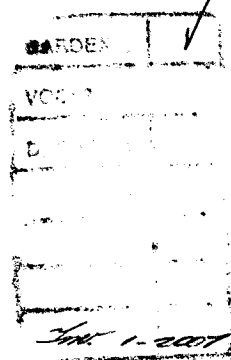
Siège social : 31-35 rue Froidevaux - Paris 14^e

RCS Paris 572 195 550 - Siret 572 195 550 00098

Code APE : 221 A

TVA : FR 69 572 195 550

La reproduction, même partielle,
de tout élément publié dans la revue est interdite.



ÉDITORIAL

47

ACTUALITÉS

50

DOSSIER

52

Famille et voies d'exécution (1^{re} partie)

Exécution forcée et obstacles familiaux préalables
aux voies d'exécution
par Frédérique COHET-CORDEY

52

Exécution forcée et obstacles familiaux contemporains
aux voies d'exécution
par Frédérique COHET-CORDEY

56

Les voies d'exécution au service de la famille: le recouvrement
spécifique des pensions alimentaires
par Adeline GOUTTENOIRE

60

Annexe : Modèles d'actes

64

PRATIQUES

66

L'espace fonctionnel virtuel JAF de l'Ecole nationale
de la magistrature
par Pierre PÉTRIAT

66

Sélection de sites gratuits

68

JURISPRUDENCE

69

ALIMENTS

Pluralités de débiteurs alimentaires : ni obligation solidaire,
ni obligation *in solidum* !
Cass. 1^{re} civ., 22 nov. 2005

69

DIVORCE

Le devoir de conseil de l'avocat à l'épreuve du droit du divorce
CA Paris, 13 déc. 2005

70

Fixation de la prestation compensatoire : le juge doit prendre
en considération les indemnités versées par la CIVI
Cass. 1^{re} civ., 25 oct. 2005

71

Le règlement des créances entre époux relève de la compétence
du tribunal de grande instance
Cass. 1^{re} civ., 4 oct. 2005

72

LIBÉRALITÉS

La preuve du testament par production de sa photocopie
Cass. 1^{re} civ., 13 déc. 2005

73

MAJEURS PROTÉGÉS

Recevabilité de l'action en justice d'un majeur en curatelle
Cass. 1^{re} civ., 22 nov. 2005

74

MARIAGE

L'existence d'une liaison antérieure à l'union ne justifie pas l'annulation du mariage pour erreur sur les qualités essentielles

Cass. 1re civ., 13 déc. 2005 **75**

RÉGIMES MATRIMONIAUX

Preuve des récompenses : la Chambre commerciale suit la Chambre civile

Cass. com., 8 nov. 2005 **76**

L'époux qui, au moment du partage, ne réside plus dans le local d'habitation ne peut en demander l'attribution préférentielle

Cass. 1re civ., 22 nov. 2005 **76**

SUCCESSIONS

Pacte sur succession future et pacte *post mortem* : une distinction délicate

Cass. 1re civ., 4 oct. 2005 **77**

VEILLE

FILIATION

Refus de l'expertise génétique *post mortem* non autorisée par les héritiers

Cass. 1re civ., 25 oct. 2005 **78**

LIBÉRALITÉS

Preuve contraire des termes d'une donation-partage

Cass. 1re civ., 2 nov. 2005 **78**

MARIAGE

Solidarité ménagère : preuve du caractère modeste et nécessaire aux besoins de la vie courante

CA Paris (8e ch. A), 1er déc. 2005 **78**

DONNÉES CHIFFRÉES **79**

Chiffres utiles **79**

Prestations - Aliments **81**

Ce numéro contient un encart piqué à cheval « abonnement à l'AJ famille et à l'AJ Pénal » non folioté de 4 pages placé entre la couverture et les pages 47 et 82 et un encart piqué central « Encyclopédie » de 4 pages.

ALIMENTS

Pension alimentaire

V. ce mot

CURATELLE

Action en justice

Action de nature patrimoniale -

Recevabilité p. 74

DIVORCE

Choix de la procédure

Devoir de conseil de l'avocat - Responsabilité -
Perte des avantages matrimoniaux... p. 70

Requête conjointe

Convention définitive - Liquidation
du régime matrimonial - Travaux -
Compétence du tribunal p. 72

Torts partagés

Dommages-intérêts p. 71

V. *Prestation compensatoire*

DONATIONS

Donation-partage

Acte notarié - Enonciation - Preuve
contraire..... p. 78

FILIATION NATURELLE

Action en recherche de paternité

Expertise biologique - Refus p. 78

INTERNET

Sites utiles

Liste p. 68 (pratiques)

JUGE AUX AFFAIRES FAMILIALES

Intranet

ENM - Pratique professionnelle... p. 66 (pratiques)

MARIAGE

Nullité

Liaison antérieure - Erreur sur les qualités
essentielles p. 75

PENSION ALIMENTAIRE

Pluralité de débiteurs

Obligation solidaire, Obligation *in
solidum*..... p. 69

Voies d'exécution

Païement direct - Trésor public - Organisme
débitéur de prestations sociales ... p. 60 (dossier)

MAJEURS PROTÉGÉS

Curatelle

V. ce mot

PRESTATION COMPENSATOIRE

Fixation

Ressources - Indemnités versées par la
CIVI..... p. 71

RÉGIME MATRIMONIAL

Communauté légale

Partage - Attribution préférentielle - Local
d'habitation..... p. 76
Récompense due par la communauté -
Preuve p. 76

RÉGIME PRIMAIRE

Emprunt

Solidarité ménagère - Besoin de la vie
courante - Caractère modeste et nécessaire -
Preuve..... p. 78

SUCCESSIONS

Pacte sur succession future

Pacte *post mortem* - Reconnaissance de
dette..... p. 77

TESTAMENTS

Preuve

Photocopie - Cas fortuit ou de force
majeure p. 73

VOIES D'EXÉCUTION

Famille

Obstacle - Insaisissabilité - Conjoint p. 52 (dossier)
Obstacle - Nature du bien - Débitéur p. 56 (dossier)